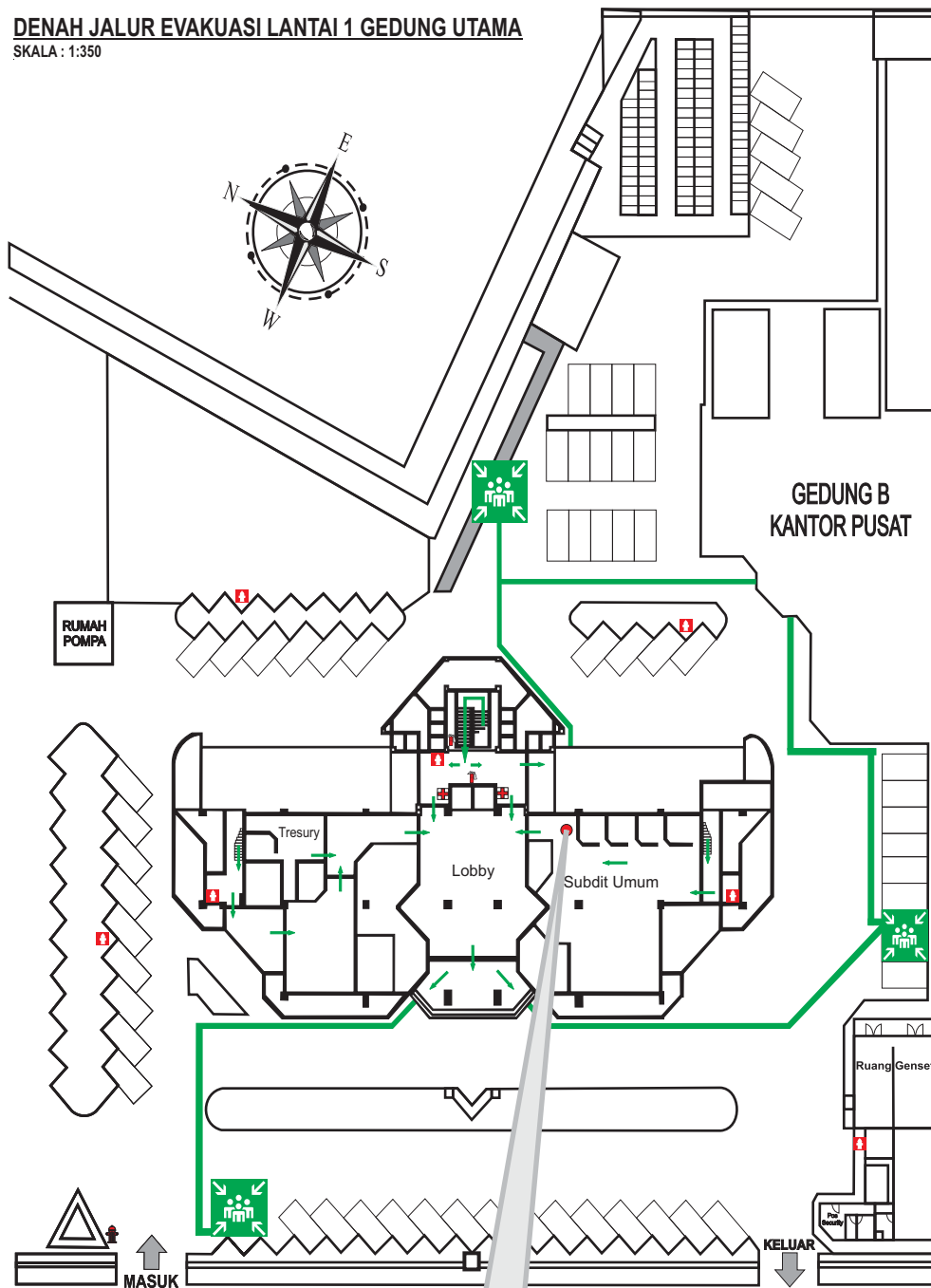
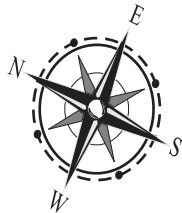


DENAH JALUR EVAKUASI LANTAI 1 GEDUNG UTAMA

SKALA : 1:350



Keterangan :

- : Jalur Evakuasi
- : Posisi Hydrant
- : Posisi APAR
- : Posisi Kotak P3K

**Anda
Berada
Disini**

BERIKUT INI ADALAH PETUNJUK YANG HARUS ANDA LAKUKAN LANGKAH PER LANGKAH JIKA TERJADI KEBAKARAN PETUNJUK INI HANYA DEMI KESELAMATAN ANDA

A. SIAP SIAGALAH SAAT BERADA DI RUANG

1. Perhatikan letak pintu keluar dan tangga darurat (paling sedikit 2 buah).
2. Perhatikan letak alat pemadam api ringan (APAR).
3. Cobalah berjalan ke pintu keluar dan mengecek tangga darurat agar anda hafal letaknya.

B. JIKA ANDA MELIHAT API

1. Bunyikan alarm kebakaran (tekan tombol manual call point atau memecahkan manual break glass dan tekan tombol alarm).
2. Teriakkan kata **KEBAKARAN!!!!**.
3. Beritahukan kepada orang lain dan operator / security / tim tanggap darurat terdekat.
4. Gunakan alat pemadam api ringan (APAR) terdekat jika anda terlambat.
5. **TINGGALKAN JIKA API MENJADI BESAR**
6. Ikuti jalur evakuasi yang ada.
7. Jangan panik, tetap tenang dan waspada.

C. JIKA ADA PENGUMUMAN / BUNYI ALARM KEBAKARAN DI RUANG ANDA

1. Jangan panik, bersiap siagalah dan tunggu instruksi dari Tim Tanggap Darurat.
2. Selamatkan dokumen penting.
3. Keluarlah jika tetap ada asap dengan dipandu oleh petugas evakuasi.
4. Ikuti jalur evakuasi yang ada.
5. Jangan kembali untuk mengambil barang.
6. **JANGAN PERGUNAKAN LIFT**
7. Jika asap mengepul tebal, tariklah nafas pendek-pendek dan merangkaklah dekat tembok menuju pintu keluar / tangga darurat terdekat, agar tidak banyak menghirup gas-gas beracun dari asap.

D. JIKA TERPERANGKAP DI RUANG

1. Sumbat rongga di bawah pintu dengan kain basah agar menghalangi asap.
2. Sumbat ventilasi udara yang mengeluarkan asap dengan kain basah untuk menghalangi masuknya asap.
3. Telepon nomor extension 0 dan jelaskan kepada operator / security dimana anda berada.
4. Tenanglah, pertolongan akan segera datang.

E. JIKA TELAH BERADA DI TEMPAT BERKUMPUL SEMENTARA

1. Segeralah menuju assembly point (tempat berkumpul sementara).
2. Hitunglah jumlah orang yang telah keluar dan laporkan jika ada orang lain yang belum terlihat ke petugas evakuasi.
3. Laporkan jika ada orang yang terluka ke first aider atau petugas medis untuk mendapatkan pertolongan.

TIPS MENGGUNAKAN DENAH JALUR EVAKUASI

1. **GUNAKAN JALUR EVAKUASI INI JIKA TERJADI KEBAKARAN ATAU BENCANA YANG LAIN**
2. **JANGAN BERLARI, TETAP TENANG DAN IKUTI INSTRUKSI DARI PETUGAS**
3. **JANGAN SEKALI-KALI MENGGUNAKAN LIFT, GUNAKANLAH TANGGA DARURAT YANG ADA**