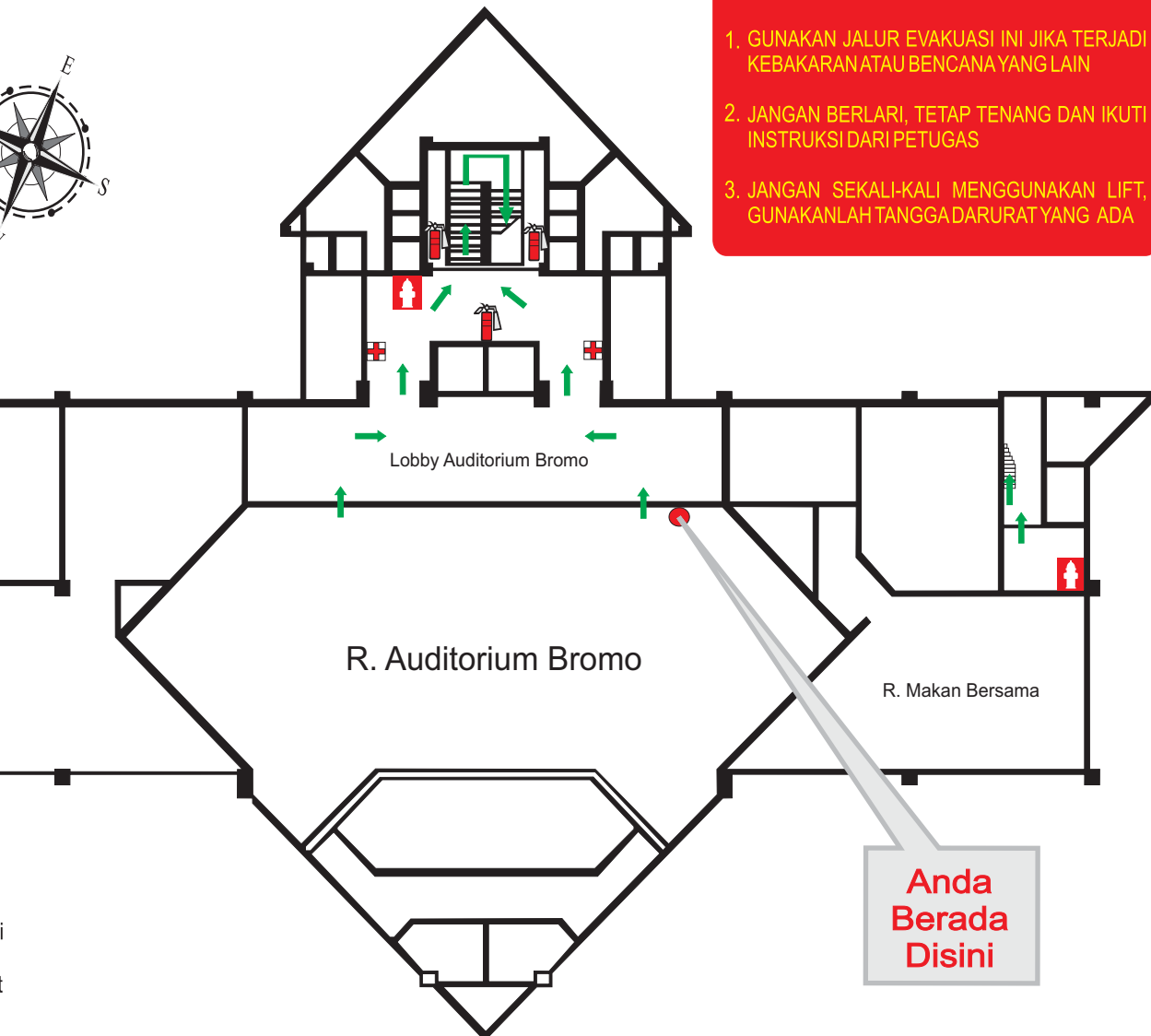


## EVAKUASI LANTAI 5 GEDUNG UTAMA



### TIPS MENGGUNAKAN DENAH JALUR EVAKUASI

1. GUNAKAN JALUR EVAKUASI INI JIKA TERJADI KEBAKARAN ATAU BENCANA YANG LAIN
2. JANGAN BERLARI, TETAP TENANG DAN IKUTI INSTRUKSI DARI PETUGAS
3. JANGAN SEKALI-KALI MENGGUNAKAN LIFT, GUNAKANLAH TANGGA DARURAT YANG ADA

### BERIKUT INI ADALAH PETUNJUK LANGKAH PER LANGKAH PETUNJUK INI HANYA

#### A. SIAP SIAGALAH SAAT BERADA DI

1. Perhatikan letak pintu keluar dan tar
2. Perhatikan letak alat pemadam api m
3. Cobalah berjalan ke pintu keluar dan letaknya.

#### B. JIKA ANDA MELIHAT API

1. Bunyikan alarm kebakaran (tekan to manual break glass dan tekan tomb
2. Teriakkan kata **KEBAKARAN!!!!**
3. Beritahukan kepada orang lain dan
4. Gunakan alat pemadam api ringan (
5. **TINGGALKAN JIKA API MENJADI**
6. Ikuti jalur evakuasi yang ada.
7. Jangan panik, tetap tenang dan was

#### C. JIKA ADA PENGUMUMAN / BUNYI

1. Jangan panik, bersiap siagalah dan
2. Selamatkan dokumen penting.
3. Keluarlah jika tetap ada asap denga
4. Ikuti jalur evakuasi yang ada.
5. Jangan kembali untuk mengambil ba
6. **JANGAN PERGUNAKAN LIFT**
7. Jika asap mengepul tebal, tariklah n tembok menuju pintu keluar / tangga gas-gas beracun dari asap.

#### D. JIKA TERPERANGKAP DI RUANG

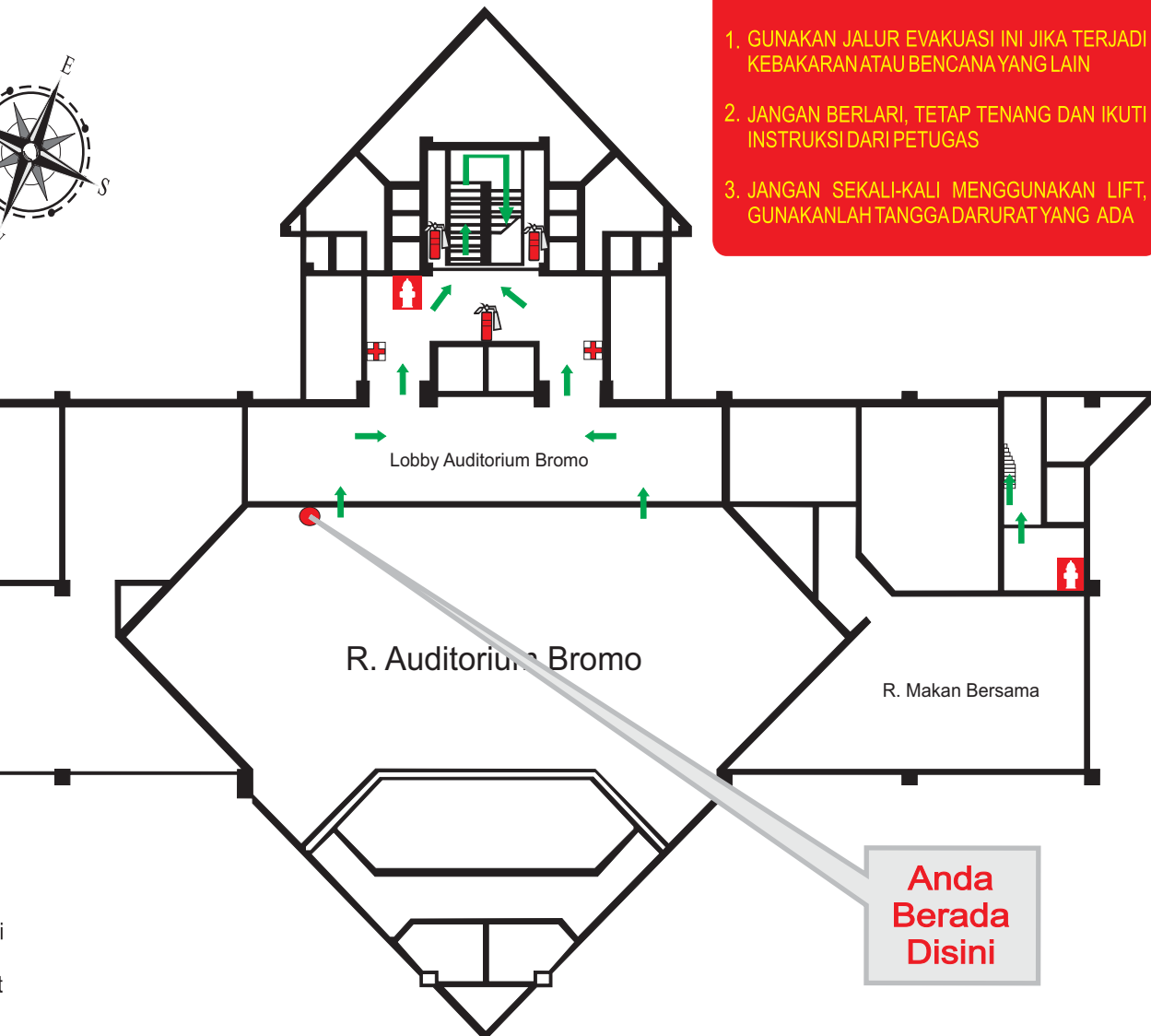
1. Sumbat rongga di bawah pintu deng
2. Sumbat ventilasi udara yang mengemenghalangi masuknya asap.
3. Telepon nomor extension 0 dan jela berada.
4. Tenanglah, pertolongan akan seger

#### E. JIKA TELAH BERADA DI TEMPAT

1. Segeralah menuju assembly point (t
2. Hitunglah jumlah orang yang telah k belum terlihat ke petugas evakuasi.
3. Laporkan jika ada orang yang terluk mendapatkan pertolongan.

**Anda Berada Disini**

## EVAKUASI LANTAI 5 GEDUNG UTAMA



### TIPS MENGGUNAKAN DENAH JALUR EVAKUASI

1. GUNAKAN JALUR EVAKUASI INI JIKA TERJADI KEBAKARAN ATAU BENCANA YANG LAIN
2. JANGAN BERLARI, TETAP TENANG DAN IKUTI INSTRUKSI DARI PETUGAS
3. JANGAN SEKALI-KALI MENGGUNAKAN LIFT, GUNAKANLAH TANGGA DARURAT YANG ADA

### BERIKUT INI ADALAH PETUNJUK LANGKAH PER LANGKAH PETUNJUK INI HANYA

#### A. SIAP SIAGALAH SAAT BERADA DI

1. Perhatikan letak pintu keluar dan tar
2. Perhatikan letak alat pemadam api m
3. Cobalah berjalan ke pintu keluar dan letaknya.

#### B. JIKA ANDA MELIHAT API

1. Bunyikan alarm kebakaran (tekan to manual break glass dan tekan tomb
2. Teriakkan kata **KEBAKARAN!!!!**
3. Beritahukan kepada orang lain dan
4. Gunakan alat pemadam api ringan (
5. **TINGGALKAN JIKA API MENJADI**
6. Ikuti jalur evakuasi yang ada.
7. Jangan panik, tetap tenang dan was

#### C. JIKA ADA PENGUMUMAN / BUNYI

1. Jangan panik, bersiap siagalah dan
2. Selamatkan dokumen penting.
3. Keluarlah jika tetap ada asap denga
4. Ikuti jalur evakuasi yang ada.
5. Jangan kembali untuk mengambil ba
6. **JANGAN PERGUNAKAN LIFT**
7. Jika asap mengepul tebal, tariklah n tembok menuju pintu keluar / tangga gas-gas beracun dari asap.

#### D. JIKA TERPERANGKAP DI RUANG

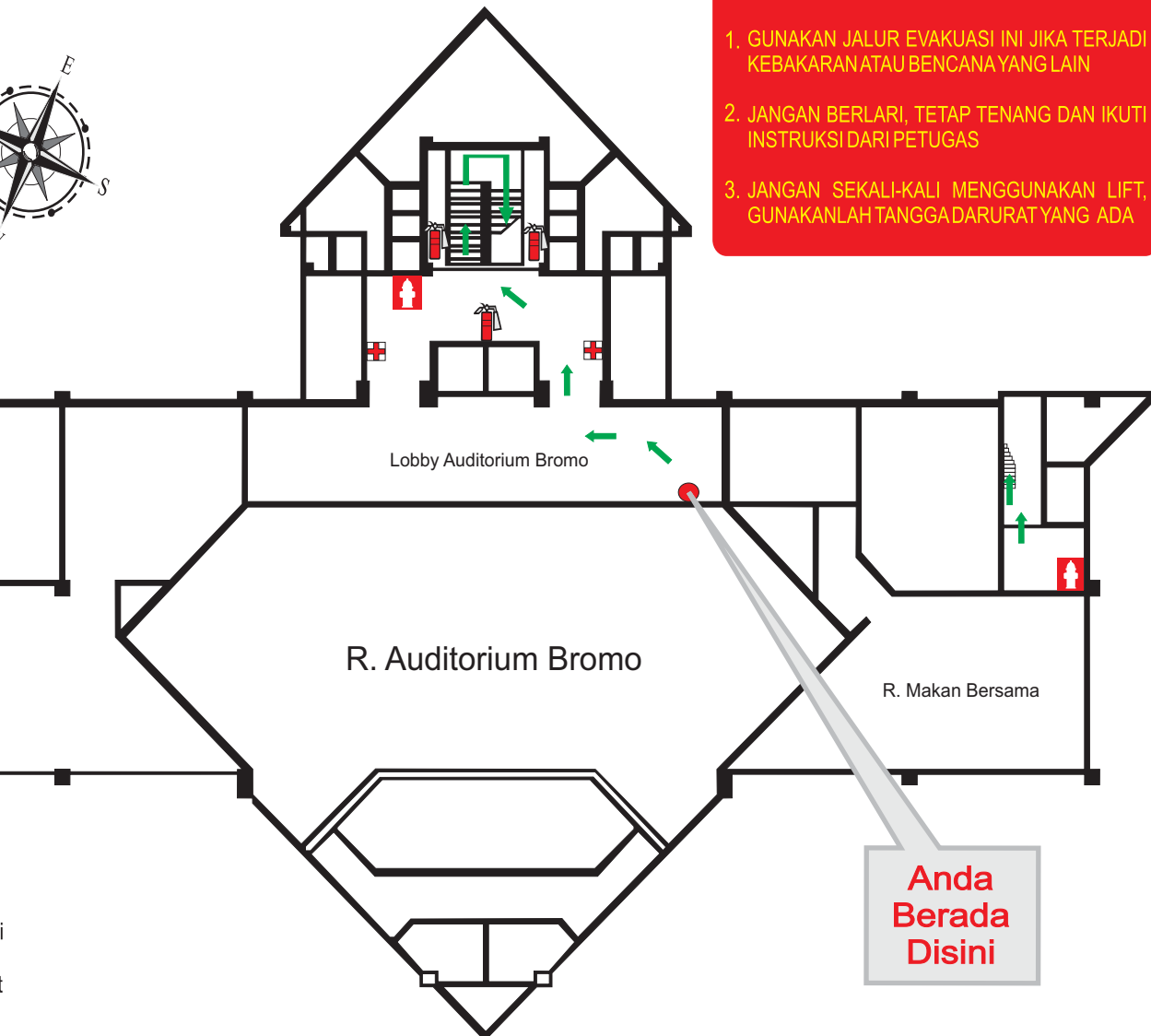
1. Sumbat rongga di bawah pintu deng
2. Sumbat ventilasi udara yang mengemenghalangi masuknya asap.
3. Telepon nomor extension 0 dan jelas berada.
4. Tenanglah, pertolongan akan seger

#### E. JIKA TELAH BERADA DI TEMPAT

1. Segeralah menuju assembly point (t
2. Hitunglah jumlah orang yang telah k belum terlihat ke petugas evakuasi.
3. Laporkan jika ada orang yang terluk mendapatkan pertolongan.

**Anda Berada Disini**

## EVAKUASI LANTAI 5 GEDUNG UTAMA



### TIPS MENGGUNAKAN DENAH JALUR EVAKUASI

1. GUNAKAN JALUR EVAKUASI INI JIKA TERJADI KEBAKARAN ATAU BENCANA YANG LAIN
2. JANGAN BERLARI, TETAP TENANG DAN IKUTI INSTRUKSI DARI PETUGAS
3. JANGAN SEKALI-KALI MENGGUNAKAN LIFT, GUNAKANLAH TANGGA DARURAT YANG ADA

### BERIKUT INI ADALAH PETUNJUK LANGKAH PER LANGKAH PETUNJUK INI HANYA

#### A. SIAP SIAGALAH SAAT BERADA DI

1. Perhatikan letak pintu keluar dan tar
2. Perhatikan letak alat pemadam api m
3. Cobalah berjalan ke pintu keluar dan letaknya.

#### B. JIKA ANDA MELIHAT API

1. Bunyikan alarm kebakaran (tekan to manual break glass dan tekan tomb
2. Teriakkan kata **KEBAKARAN!!!!**
3. Beritahukan kepada orang lain dan
4. Gunakan alat pemadam api ringan (
5. **TINGGALKAN JIKA API MENJADI**
6. Ikuti jalur evakuasi yang ada.
7. Jangan panik, tetap tenang dan was

#### C. JIKA ADA PENGUMUMAN / BUNYI

1. Jangan panik, bersiap siagalah dan
2. Selamatkan dokumen penting.
3. Keluarlah jika tetap ada asap denga
4. Ikuti jalur evakuasi yang ada.
5. Jangan kembali untuk mengambil ba
6. **JANGAN PERGUNAKAN LIFT**
7. Jika asap mengepul tebal, tariklah n tembok menuju pintu keluar / tangga gas-gas beracun dari asap.

#### D. JIKA TERPERANGKAP DI RUANG

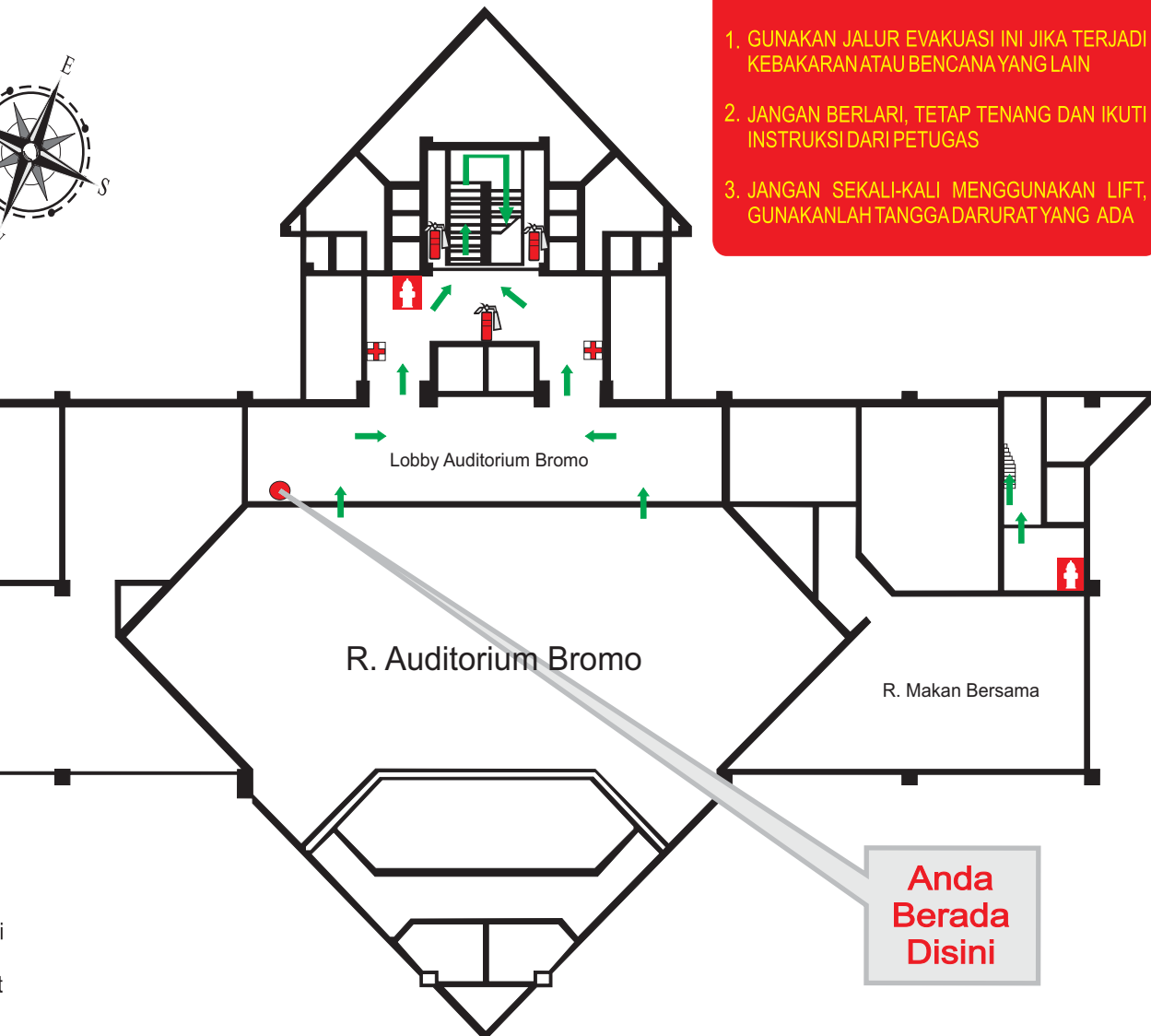
1. Sumbat rongga di bawah pintu deng
2. Sumbat ventilasi udara yang mengemenghalangi masuknya asap.
3. Telepon nomor extension 0 dan jelas berada.
4. Tenanglah, pertolongan akan seger

#### E. JIKA TELAH BERADA DI TEMPAT

1. Segeralah menuju assembly point (t
2. Hitunglah jumlah orang yang telah k belum terlihat ke petugas evakuasi.
3. Laporkan jika ada orang yang terluk mendapatkan pertolongan.

**Anda Berada Disini**

## EVAKUASI LANTAI 5 GEDUNG UTAMA



### TIPS MENGGUNAKAN DENAH JALUR EVAKUASI

1. GUNAKAN JALUR EVAKUASI INI JIKA TERJADI KEBAKARAN ATAU BENCANA YANG LAIN
2. JANGAN BERLARI, TETAP TENANG DAN IKUTI INSTRUKSI DARI PETUGAS
3. JANGAN SEKALI-KALI MENGGUNAKAN LIFT, GUNAKANLAH TANGGA DARURAT YANG ADA

### BERIKUT INI ADALAH PETUNJUK LANGKAH PER LANGKAH PETUNJUK INI HANYA

#### A. SIAP SIAGALAH SAAT BERADA DI

1. Perhatikan letak pintu keluar dan tar
2. Perhatikan letak alat pemadam api m
3. Cobalah berjalan ke pintu keluar dan letaknya.

#### B. JIKA ANDA MELIHAT API

1. Bunyikan alarm kebakaran (tekan to manual break glass dan tekan tomb
2. Teriakkan kata **KEBAKARAN!!!!**
3. Beritahukan kepada orang lain dan
4. Gunakan alat pemadam api ringan (
5. **TINGGALKAN JIKA API MENJADI**
6. Ikuti jalur evakuasi yang ada.
7. Jangan panik, tetap tenang dan was

#### C. JIKA ADA PENGUMUMAN / BUNYI

1. Jangan panik, bersiap siagalah dan
2. Selamatkan dokumen penting.
3. Keluarlah jika tetap ada asap denga
4. Ikuti jalur evakuasi yang ada.
5. Jangan kembali untuk mengambil ba
6. **JANGAN PERGUNAKAN LIFT**
7. Jika asap mengepul tebal, tariklah n tembok menuju pintu keluar / tangga gas-gas beracun dari asap.

#### D. JIKA TERPERANGKAP DI RUANG

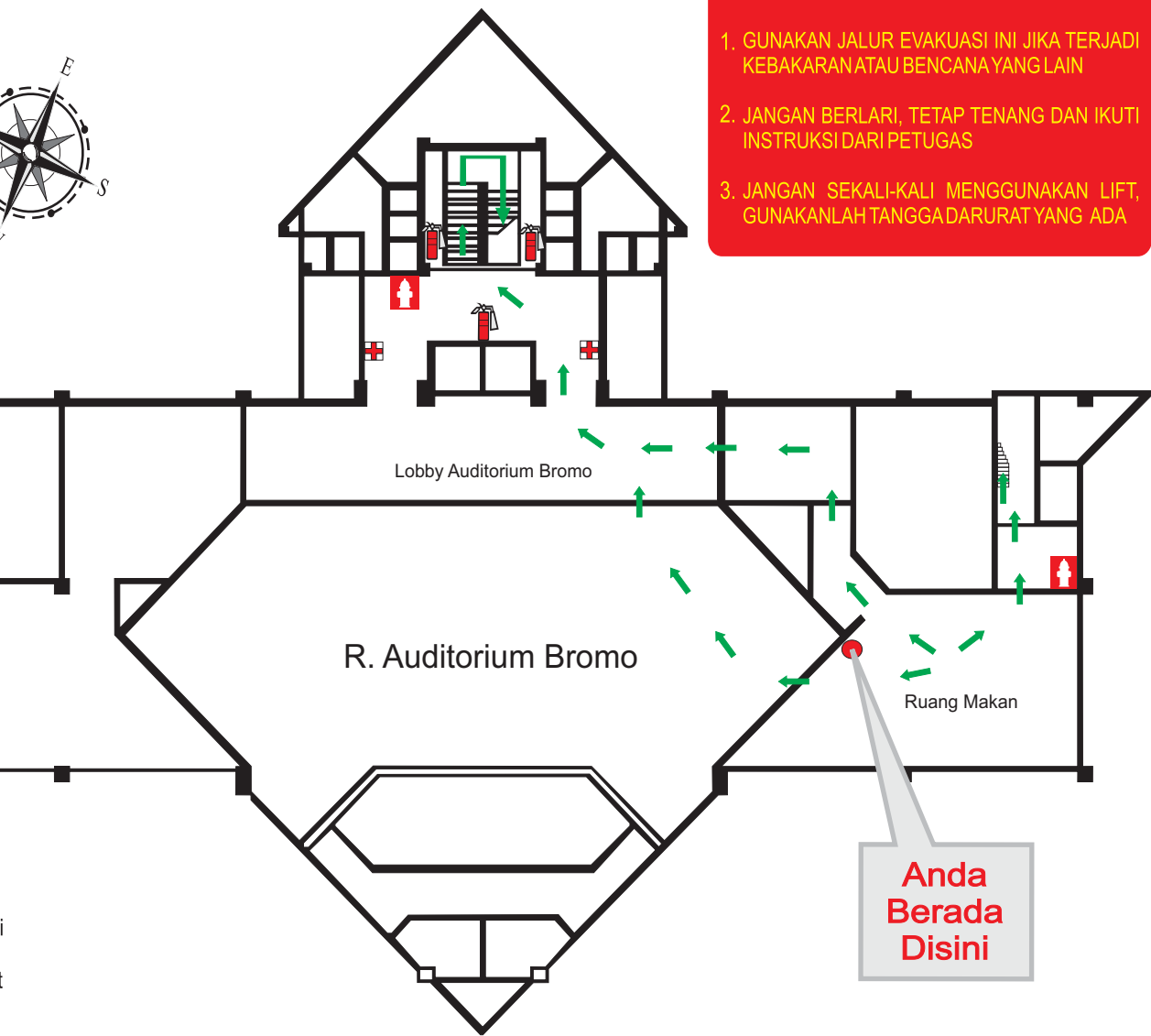
1. Sumbat rongga di bawah pintu deng
2. Sumbat ventilasi udara yang mengemenghalangi masuknya asap.
3. Telepon nomor extension 0 dan jelas berada.
4. Tenanglah, pertolongan akan seger

#### E. JIKA TELAH BERADA DI TEMPAT

1. Segeralah menuju assembly point (t
2. Hitunglah jumlah orang yang telah k belum terlihat ke petugas evakuasi.
3. Laporkan jika ada orang yang terluk mendapatkan pertolongan.

**Anda Berada Disini**

# EVAKUASI LANTAI 5 GEDUNG UTAMA



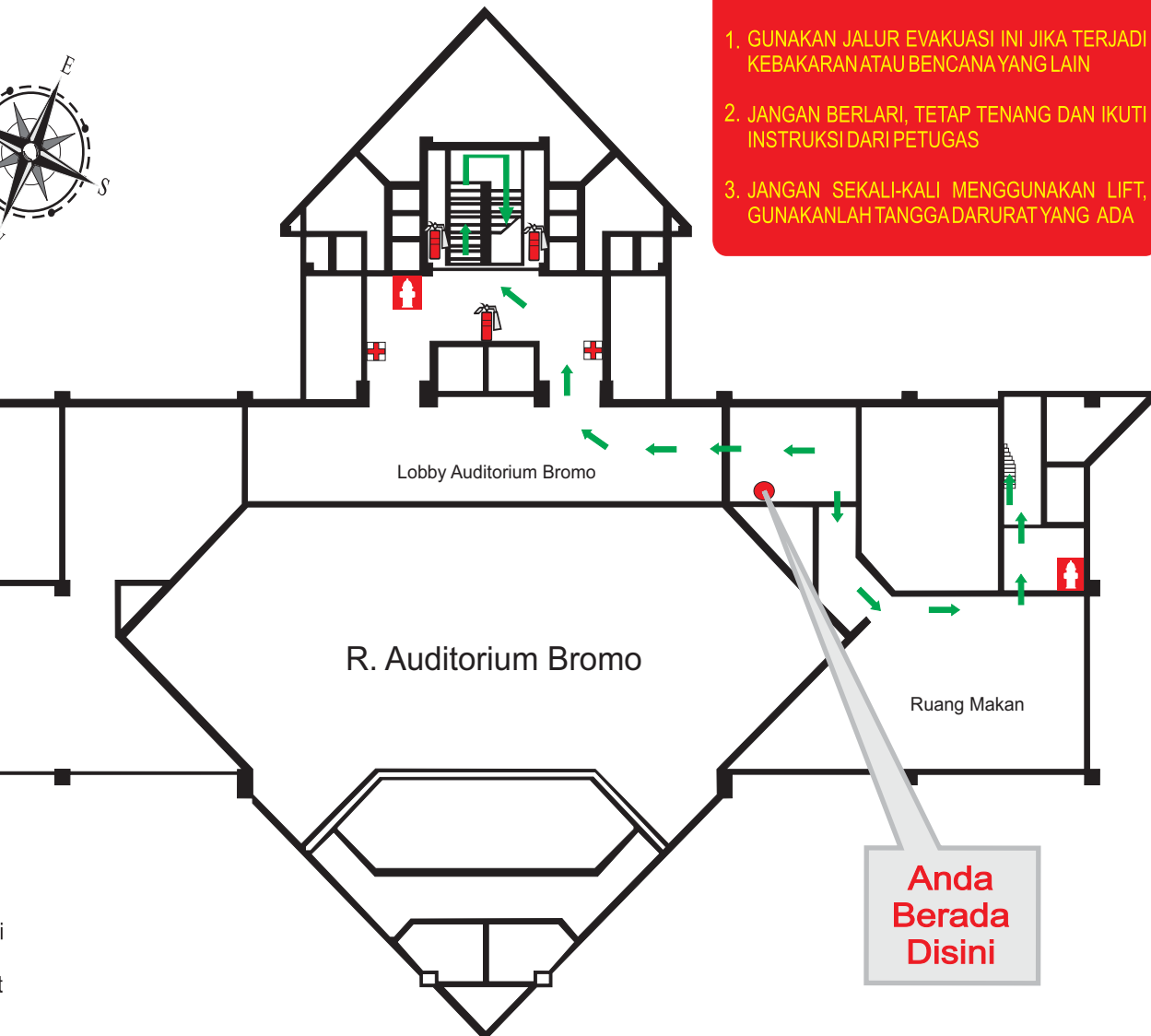
**TIPS MENGGUNAKAN DENAH JALUR EVAKUASI**

1. GUNAKAN JALUR EVAKUASI INI JIKA TERJADI KEBAKARAN ATAU BENCANA YANG LAIN
2. JANGAN BERLARI, TETAP TENANG DAN IKUTI INSTRUKSI DARI PETUGAS
3. JANGAN SEKALI-KALI MENGGUNAKAN LIFT, GUNAKANLAH TANGGA DARURAT YANG ADA

## BERIKUT INI ADALAH PETUNJUK LANGKAH PER LANGKAH PETUNJUK INI HANYA

- A. SIAP SIAGALAH SAAT BERADA DI TEMPAT**
  1. Perhatikan letak pintu keluar dan tarikan
  2. Perhatikan letak alat pemadam api ringan
  3. Cobalah berjalan ke pintu keluar dan perhatikan letaknya.
- B. JIKA ANDA MELIHAT API**
  1. Bunyikan alarm kebakaran (tekan tombol manual break glass dan tekan tombol alarm)
  2. Teriakkan kata **KEBAKARAN!!!!**
  3. Beritahukan kepada orang lain dan segera
  4. Gunakan alat pemadam api ringan (APAR)
  5. **TINGGALKAN JIKA API MENJADI BESAR**
  6. Ikuti jalur evakuasi yang ada.
  7. Jangan panik, tetap tenang dan waspada
- C. JIKA ADA PENGUMUMAN / BUNYI ALARM**
  1. Jangan panik, bersiap siagalah dan segera
  2. Selamatkan dokumen penting.
  3. Keluarlah jika tetap ada asap dengan menggunakan
  4. Ikuti jalur evakuasi yang ada.
  5. Jangan kembali untuk mengambil barang
  6. **JANGAN PERGUNAKAN LIFT**
  7. Jika asap mengepul tebal, tariklah napas dan tembok menuju pintu keluar / tangga darurat gas-gas beracun dari asap.
- D. JIKA TERPERANGKAP DI RUANG**
  1. Sumbat rongga di bawah pintu dengan
  2. Sumbat ventilasi udara yang mengeringkan menghalangi masuknya asap.
  3. Telepon nomor extension 0 dan jelaskan lokasi berada.
  4. Tenanglah, pertolongan akan segera
- E. JIKA TELAH BERADA DI TEMPAT**
  1. Segeralah menuju assembly point (tempat
  2. Hitunglah jumlah orang yang telah berkumpul belum terlihat ke petugas evakuasi.
  3. Laporkan jika ada orang yang terluka untuk mendapatkan pertolongan.

## EVAKUASI LANTAI 5 GEDUNG UTAMA



### TIPS MENGGUNAKAN DENAH JALUR EVAKUASI

1. GUNAKAN JALUR EVAKUASI INI JIKA TERJADI KEBAKARAN ATAU BENCANA YANG LAIN
2. JANGAN BERLARI, TETAP TENANG DAN IKUTI INSTRUKSI DARI PETUGAS
3. JANGAN SEKALI-KALI MENGGUNAKAN LIFT, GUNAKANLAH TANGGA DARURAT YANG ADA

### BERIKUT INI ADALAH PETUNJUK LANGKAH PER LANGKAH PETUNJUK INI HANYA

#### A. SIAP SIAGALAH SAAT BERADA DI

1. Perhatikan letak pintu keluar dan tar
2. Perhatikan letak alat pemadam api m
3. Cobalah berjalan ke pintu keluar dan letaknya.

#### B. JIKA ANDA MELIHAT API

1. Bunyikan alarm kebakaran (tekan to manual break glass dan tekan tomb
2. Teriakkan kata **KEBAKARAN!!!!**
3. Beritahukan kepada orang lain dan
4. Gunakan alat pemadam api ringan (
5. **TINGGALKAN JIKA API MENJADI**
6. Ikuti jalur evakuasi yang ada.
7. Jangan panik, tetap tenang dan was

#### C. JIKA ADA PENGUMUMAN / BUNYI

1. Jangan panik, bersiap siagalah dan
2. Selamatkan dokumen penting.
3. Keluarlah jika tetap ada asap denga
4. Ikuti jalur evakuasi yang ada.
5. Jangan kembali untuk mengambil ba
6. **JANGAN PERGUNAKAN LIFT**
7. Jika asap mengepul tebal, tariklah n tembok menuju pintu keluar / tangga gas-gas beracun dari asap.

#### D. JIKA TERPERANGKAP DI RUANG

1. Sumbat rongga di bawah pintu deng
2. Sumbat ventilasi udara yang menger menghalangi masuknya asap.
3. Telepon nomor extension 0 dan jela berada.
4. Tenanglah, pertolongan akan seger

#### E. JIKA TELAH BERADA DI TEMPAT

1. Segeralah menuju assembly point (t
2. Hitunglah jumlah orang yang telah k belum terlihat ke petugas evakuasi.
3. Laporkan jika ada orang yang terluk mendapatkan pertolongan.

**Anda Berada Disini**